

## COLLEBRINCIONI

La partenza è da **Villagrande di Tornimparte** (880 m s.l.m.) sulla strada provinciale **SP1 Amiternina** in direzione L'Aquila.



Dopo circa 8 km svoltate a sinistra (località Ponte S. Giovanni) e poi subito a destra per la S.S.17. Alla prima rotatoria svoltate a sinistra in direzione Pizzoli fino ad arrivare in località Cermone (14,5 km e 700 m slm). Lungo la strada merita una visita l'area archeologica Amiternum.



Prendete la S.S. 80 verso Arischia e oltrepassato il bivio sulla vostra sinistra per S.Lorenzo di Pizzoli dopo circa 300mt svoltate a destra su una stradina (prima asfaltata e poi sterrata) con indicazione Convento S.Nicola e dopo 50 m girate subito a sinistra.



La sterrata sale leggermente e si dirige verso l'abitato di Arischia. Dopo circa 2 km giungete al Campo Sportivo di Arischia dove vicino trovate la Fonte degli Archi, dove è possibile rifornirsi d'acqua.



Di fronte alla fontana imboccate la carrareccia tenendovi il campo sportivo di Arischia sulla sinistra e iniziate a salire con qualche tornante fino a quota 890. Scendete fino ai ruderi di S. Severo. Da qui la sterrata inizia a salire leggermente per la Valle Cascio fino ad arrivare a quota 1022 m slm (dalla partenza sono stati percorsi 24 km).





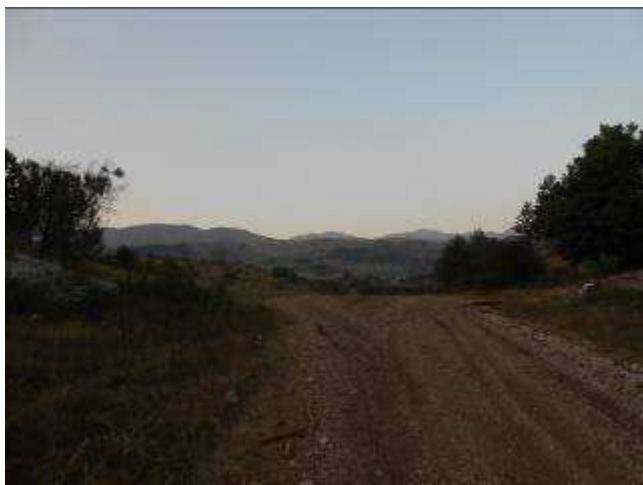
Percorrete in discesa un'ampia radura per circa 1,3 km; entrate nel bosco di S.Giuliano (purtroppo rovinato dall'incendio dell'estate del 2007) attraverso un bellissimo single track.



Dopo una ripida e moto tecnica discesa, ma non lunga, (circa 200 mt) si incrocia un altro sentiero. Se si svolta a destra su una curva a gomito molto stretta si giunge dopo circa 300mt alla chiesetta della Madonna Fore; proseguite invece dritti per un sentiero poco visibile ed ormai poco frequentato. Si sale tra rovi e piante cadute sul sentiero in seguito all'incendio ed è difficile rimanere in sella.



Dopo circa 3 km giungete a Collebrincioni (1200 m slm).



Dalla piazza centrale del paese prendete la strada asfaltata che vi condurrà dopo 5 km di divertente discesa a L'Aquila. Immettetevi sulla S.S. 17 in direzione Antrodoco - Rieti che vi condurrà in Località Ponte S.Giovanni. Da qui percorrete il percorso fatto all'andata per tornare al luogo di partenza.

**..... BUON DIVERTIMENTO.....**